

## L'Alsace, on y vit bien et ce n'est pas pour rien !

Pour la diversité de ses opportunités d'emploi,  
pour sa qualité de vie unique,  
pour son équilibre vie-travail,  
pour son accueil et sa convivialité,  
pour ses innovations et son goût de l'excellence,  
pour son authenticité et son environnement préservé,  
pour son ouverture sur l'Europe...

**Vous serez bien en Alsace !**

Pour en savoir plus et aller plus loin dans votre projet, téléchargez cette brochure.



Plus d'informations,  
[www.alsace.com](http://www.alsace.com)



Animateur de



Il y a forcément  
**une opportunité  
professionnelle  
pour vous  
en Alsace !**



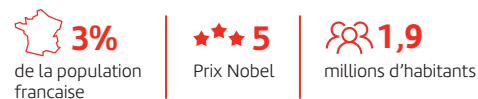
## Et si vous preniez part à la dynamique enthousiasmante de l'Alsace ?

Envie de changer de vie, d'explorer de nouveaux horizons professionnels, de privilégier un meilleur équilibre de vie ? Avez-vous commencé à réfléchir à la question ? Avez-vous pensé aux opportunités que peut vous offrir l'Alsace ?

**Découvrez-les et vous comprendrez pourquoi elles classent l'Alsace dans les territoires où il fait bon s'installer pour y vivre et y travailler !**

## Laissez-vous convaincre par nos atouts

### Chiffres clés



### Un faible taux de chômage

Positionné parmi les territoires les plus dynamiques de France, l'Alsace a depuis plusieurs années un taux de chômage inférieur à la moyenne nationale.

### Un tissu économique diversifié et équilibré

Sur notre territoire, une pluralité de secteurs d'activités sont représentés : industrie, tertiaire, commerce, artisanat, agriculture, tourisme, hôtellerie/restauration... Le secteur non marchand est lui aussi très dynamique au travers de nombreuses infrastructures dans les domaines de l'éducation, de la santé, de l'action sociale et de l'administration.

### Une position géographique stratégique à la frontière de l'Allemagne et de la Suisse

- Une **dimension trinationale** confortée par de nombreuses collaborations entre les trois pays qui concourt à la dynamique du territoire et à son ouverture à l'international.
- Un point d'ancrage pour l'Union Européenne, avec notamment la présence à Strasbourg du Parlement Européen, du Conseil de l'Europe et de la Cour Européenne des Droits de l'Homme.

### L'export, moteur économique

- Région Grand Est : 2<sup>e</sup> région de France pour le montant des échanges de produits et marchandises.
- L'Alsace représente plus de 50 % des exportations de la région Grand Est, principalement de l'industrie automobile, de l'industrie pharmaceutique et de la chimie.



## De nombreuses entreprises que vous connaissez sûrement !

Le dynamisme de l'Alsace repose sur de nombreuses entreprises et sièges sociaux issus de différents secteurs d'activités : industrie, alimentaire, banque et assurance, design et habitat, luxe, textile et habillement, santé, pharma, tourisme ...

### TERTIAIRE TRANSPORT INDUSTRIE

BANQUE POPULAIRE ALSACE LORRAINE CHAMPAGNE ARDENNES TRIUMPH INTERNATIONAL  
 HAGER GROUP HANSGROHE TRUMPF MACHINES KUHN SOCIÉTÉ GÉNÉRALE  
 BDR THERMEA SOCOMEC PUMA FRANCE MARS WRIGLEY  
 BIOSYNEX 2CRSI AMAC AEROSPACE DSM SOPREMA  
 TRYBA INDUSTRIE  
 BLUE PAPER CAISSE D'ÉPARGNE BIOSYNEX AGIPI DUTSCHER  
 BUGATTI PLAXER MERCK GROUPE ATLANTIC  
 BÜRSTNER DE DIETRICH KRONENBOURG DURAVIT  
 BONGARD PIERRE HERMÉ LOHR WÜRTH FRANCE  
 CAF REICHSHOFFEN  
 GROUPE COFIME DELPHARM SEW USOCOME ELANCO SIEMENS  
 SCHMIDT GROUP (CUISINES SCHMIDT ET CUISINELLA)  
 ALSACE LAIT SAFRAN LANDING SYSTEMS EURO AIRPORT  
 EDF CADDIE CRÉDIT AGRICOLE ELECTRICITÉ DE STRASBOURG  
 PIERRE SCHMIDT - STOEFFLER  
 OREST GROUP (GROUPE LVMH) KNAUF INDUSTRIES CARAMBAR & CO  
 CIC HERTA KLEYLING ECHELLES FORTAL MÉCATHERM  
 LILLY FRANCE TEREOS HESCHUNG  
 EURO INFORMATION SES-STERLING FRANCE SOLAR  
 OCTAPharma FIBERWEB CRÉDIT MUTUEL ALLIANCE FÉDÉRALE  
 LESAFFRE PANIFICATION FRANCE  
 COLUMBIA SPORTWEAR EUROPE  
 LEDVANCE OSRAM DR OETKER IBM CROISIEUROPE  
 TRONOX GRANDES SOURCES DE WATTWILLER LABONAL  
 DMC FM LOGISTIC LALIQUE AUTOMOBILES DANGEL  
 ENDRESS+HAUSER  
 STELLANTIS WIENENBERGER ARTE BUBENDORFF GPV  
 ALSACHIMIE STEELCASE EIFFAGE ENERGIE SYSTÈMES CLEMESSY  
 CONSTELLIUM AZAÉ VELCOREX BUTACHIMIE GROUPAMA  
 LIEBHERR NOVARTIS WELEDA GROUPE WATERAIR  
 MAURER ET TEMPÉ

## Découvrez la performance et la technicité de notre industrie

### Une industrie puissante

- Secteur industriel très fortement développé avec 22 % de l'emploi salarié privé par rapport à 16 % en moyenne française.
- 3<sup>ème</sup> région pour le poids des multinationales dans l'économie.



### Plusieurs pôles de compétitivité et d'innovation sont présents en Alsace :

- **Pôle Véhicule du Futur :** réseau de la filière automobile, transports terrestres et mobilités ;
- **Biovalley :** cluster européen de la santé ;
- **Build and connect :** pôle dédié aux matériaux et bâtiments durables ;
- **Bioeconomy for change :** réseau de référence de la bioéconomie en France ;
- **Aquanova :** transition écologique et accélérateur d'innovation collaborative sur le sujet de l'eau.

**L'ALSACE :**  
un territoire de référence en matière d'Advanced Manufacturing

**La Région Grand Est et l'écosystème s'engagent très fortement aux côtés des entreprises sur le sujet de la transformation industrielle.**

A titre d'exemple, le salon BE 5.0, organisé à Mulhouse (Haut-Rhin) est un lieu unique de rencontre d'experts, de fleurons industriels et de start-up en matière de solutions technologiques, nouveautés, innovations...

Tous les domaines y sont représentés : technologies de production, data, IA et cyber, Numérique, IoT, énergie et production durable, supply chain, relation clients...

## Venez entreprendre et innover en Alsace



**Concrétisez ici vos projets grâce à un écosystème favorable à l'émergence de projets innovants, à l'entrepreneuriat et la création de start-up.**

### Quelques exemples :

- **SEMIA :** incubateur régional, membre du réseau « Quest for Change », accompagne les start-ups.
- **KMO à Mulhouse :** lieu d'innovation dédié à la transformation digitale de l'industrie.
- **Parc d'innovation de Strasbourg :** lieu d'accueil privilégié des activités de hautes technologies et des industries d'avenir.
- **Nextmed à Strasbourg :** trait d'union entre plus de 14 000 professionnels de santé, 3 000 chercheurs, 400 entreprises et 50 start-ups implantés à Strasbourg.
- **Biopôle à Colmar :** regroupe quatorze structures au service de l'écosystème du vivant dans les domaines de l'agronomie et des biotechnologies, mais aussi la santé de la vigne et la qualité du vin.
- **Paddock Academy à Haguenau :** carrefour de l'innovation et de l'entrepreneuriat avec la diversité du territoire. C'est aussi un lieu pour se rencontrer, innover et entreprendre dans la diversité du territoire de l'Alsace du Nord.
- **Pépîte Etena :** pôle qui s'adresse aux étudiants et/ou aux jeunes diplômés intéressés par l'entrepreneuriat et l'univers start-up sur le territoire alsacien.
- **Quatrium :** réseau d'accélération du Cetim.

**L'Alsace est particulièrement active en matière de Recherche et Développement** avec une forte concentration de laboratoires, de chercheurs et de plateformes technologiques de renommée internationale : CNRS, INRA, INSERM...

### La dynamique régionale est forte et structurée autour de :

- SATT Conectus, qui rapproche les laboratoires de la recherche publique et les entreprises pour l'industrialisation et la commercialisation des technologies innovantes.
- 6 centres régionaux d'innovation et de transfert de technologie (CRITT), présents en Alsace.

**Découvrez un large réseau de pépinières d'entreprises pour faire grandir votre projet :**

→ <http://www.pepinieres-grandest.com>

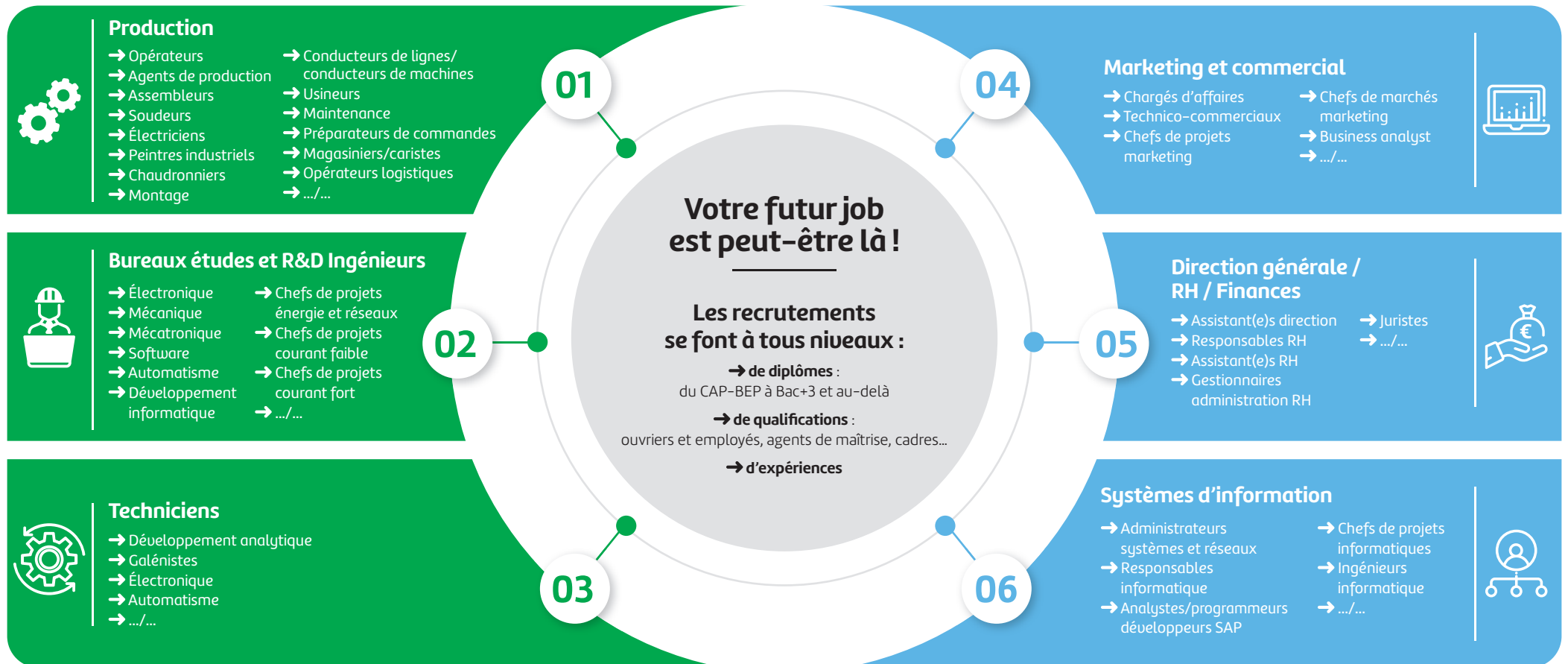
**L'ALSACE :**  
un pôle d'excellence scientifique

**L'Alsace est le 3<sup>e</sup> site français en matière d'attractivité de chercheurs.**

Plus de 5 000 chercheurs sont répartis sur les 2 universités alsaciennes. L'Alsace fait partie des territoires pour les plus dynamiques pour la dépense intérieure de R&D (DIRD) par rapport au PIB et pour les dépôts de brevets européens. La croissance du nombre d'entreprises innovantes est supérieure à la moyenne nationale (de 5 à 8 %).



# Top des métiers les plus recherchés par les recruteurs dans l'industrie & les bureaux d'études



## Découvrez toutes les opportunités des secteurs du médical et du médico-social

Ces deux secteurs sont fortement représentés en Alsace au travers de près de 500 structures :

- Etablissements de santé : hôpitaux, centres hospitaliers et cliniques
- Maisons de retraite
- Structures pour personnes en situation de handicap
- Organismes d'action sociale, de soins et d'aides à domicile



De nombreux postes sont ouverts au sein des différents établissements alsaciens : Voici quelques exemples, mais la liste n'est pas exhaustive !

### Médical- Paramédical :

- Médecins et chirurgiens toutes spécialités
- Cadres de santé, sage-femmes
- Infirmiers
- Psychomotriciens, kinésithérapeutes, ergothérapeutes, psychologues, orthophonistes, manipulateurs en radiologie, préparateurs en pharmacie...
- Aides-soignantes, agents de service hospitalier...

### Médico-social :

- Educateurs service de Placement
- Assistant(e)s social(e)s
- Animateur(trice)s en EPHAD
- Educateur(trice)s de jeunes enfants
- Educateur(trice)s spécialisé(e)s
- Accompagnateurs socio-professionnels
- Aides médico-psychologiques

### Pour accéder aux offres :

- [www.fhf.fr](http://www.fhf.fr)
- [www.choisirleservicepublic.gouv.fr/nos-offres](http://www.choisirleservicepublic.gouv.fr/nos-offres)



### Bon à savoir

L'organisation et le regroupement des établissements facilitent la mobilité professionnelle au sein de l'Alsace !

### Le Bas-Rhin (67) compte :

**29** établissements de santé de courts séjours en médecine, chirurgie et obstétrique dont 15 hôpitaux publics, centres hospitaliers et 14 cliniques privées.

**166** maisons de retraite, dont 113 EHPAD

**47** structures pour enfants / adolescents handicapés

**21** organismes d'action sociale

**4** organismes soins et aide à domicile

### Le Haut-Rhin (68) compte :

**22** établissements de santé de courts séjours en médecine, chirurgie et obstétrique, dont 18 hôpitaux publics, centres hospitaliers et 4 cliniques privées.

**118** maisons de retraite, dont 72 EHPAD

**43** structures pour enfants / Adolescents handicapés

**22** organismes d'action sociale

## Explorez les perspectives professionnelles dans la Fonction Publique

### La Fonction Publique Territoriale

La Fonction Publique Territoriale constitue l'une des trois fonctions publiques. Les agents territoriaux travaillent dans les collectivités locales et les établissements publics locaux : communes, conseils départementaux, régions, structures intercommunales, CCAS... Elle offre de nombreuses perspectives professionnelles au regard de la grande diversité des emplois qui la composent. En effet, elle compte **près de 250 métiers différents**.

Les familles de métiers (grands domaines d'interventions) sont regroupées en filières : administrative, culturelle, médico-sociale, sportive, animation, incendie et secours, sécurité, technique.



### L'accès aux postes peut se faire par différentes voies :

- Les concours et examens professionnels
- Le recrutement direct
- Le recrutement contractuel
- L'apprentissage.

Actuellement **près de 700 postes** sont à pourvoir dans la fonction publique territoriale en Alsace, sur les différentes filières et à tous niveaux de qualification.

Découvrez-les sur : → [www.emploi-territorial.fr](http://www.emploi-territorial.fr)

### La Fonction Publique de l'Etat

Le service public compte plus de 1 000 métiers dans des domaines variés comme la défense, la culture, la justice, l'éducation, le numérique, l'environnement, etc... Le service public recrute avec ou sans concours et propose de nombreuses opportunités d'évolution.

Actuellement, **près de 400 postes** sont ouverts sur la fonction publique de l'Etat en Alsace.

→ Retrouvez l'ensemble de ces possibilités sur : [www.choisirleservicepublic.gouv.fr/nos-offres](http://www.choisirleservicepublic.gouv.fr/nos-offres)





## De nombreux autres secteurs recrutent



### Tourisme, Hôtellerie, Restauration

L'Alsace attire chaque année de nombreux touristes. Le territoire compte près de 600 hôtels et 3 200 restaurants traditionnels (dont 35 étoilés).

Le secteur offre de nombreuses opportunités professionnelles sur différents métiers :

- Cuisine
- Service en restauration (Maître d'Hôtel, chef de rang, serveur, passeur...)
- Barman
- Réceptionniste
- Femme / valet de chambre
- .../...

### Viticulture & Agriculture

L'Alsace compte plus de 9 000 exploitations agricoles. C'est également un territoire internationalement reconnu pour sa viticulture. Ces deux secteurs recrutent sur de nombreux métiers comme par exemple :

- Aide agricole de production fruitière ou viticole
- Arboriculteurs et viticulteurs
- Conseil et assistance technique en agriculture
- Conduite d'engins d'exploitation agricole ou forestière

Par ailleurs, les exploitants recrutent également en salariat sur de nombreux métiers : éleveurs, agriculteurs, maraîchers, ingénieurs et cadres techniques de l'agriculture...



### Banque et Finance

Ce secteur est également très dynamique en Alsace : Strasbourg fait notamment partie de l'une des plus importantes places financières européennes, avec un grand nombre d'établissements bancaires et d'assurances qui ont leur siège social et leur centre de décision en Alsace : Groupe Crédit Mutuel, Banque Populaire Alsace Lorraine Champagne, ou encore Caisse d'Épargne Grand Est Europe.

Les besoins en recrutement dans ce secteur, qui emploie plus de 20 000 personnes, sont particulièrement importants et concernent différents types de métiers : Chargé de clientèle particulier et entreprise, chargé d'affaires, conseiller en gestion de patrimoine, analyste financier, directeur d'agence, auditeur, agent général d'assurance, gestionnaire en assurance...



### L'artisanat

L'artisanat est un secteur fortement représenté avec près de 54 000 établissements sur différents secteurs : services (environ 38%), bâtiment (35%), production (17%) et alimentation (10%).

De nombreuses professions de l'artisanat recrutent en Alsace, comme :

- Métiers de bouche (boulangier, pâtissier, boucher, charcutier...)
- Bâtiment (installation d'équipements sanitaires et thermiques, maintenance des bâtiments et des locaux, électricité bâtiment, maçonnerie, peinture en bâtiment...)
- Automobile et travail des métaux (mécanique automobile, montage-assemblage mécanique...)
- Services aux particuliers (métiers de la vente, coiffure, soins esthétiques et corporels...)
- Nettoyage
- Bois, ameublement et textile
- Artisanat d'art
- Transport (taxi, conduite de véhicule sanitaire...)
- .../...



### BTP

Les entreprises du secteur recrutent sur les trois grandes familles de métiers : gros oeuvre, second oeuvre et lots techniques.

Les besoins se situent sur toutes les étapes de la chaîne de valeur de la construction du bâtiment et des travaux publics, des métiers sur chantiers à ceux en atelier ou encore en bureaux d'études. Les recrutements s'opèrent à tous niveaux : d'ouvrier qualifié à ingénieur.



### Transport et logistique

De nombreuses perspectives professionnelles existent dans ces deux secteurs.

**En logistique :** affréteur, assistant logistique, préparateur de commande, magasinier cariste, technicien logistique, manutentionnaire, responsable approvisionnement, chargé de clientèle logistique....

**En transport :** les besoins sont tant sur le transport de personnes que le transport de marchandises.



# Profitez de quelques "tips"

## Trouver un emploi

France Travail → [www.francetravail.fr/accueil](http://www.francetravail.fr/accueil)



Pensez aussi aux autres outils mis à disposition par France Travail :

- **Immersion facilitée**  
Ce site facilite le lien entre entreprises et demandeurs d'emploi pour la découverte métier.  
→ [www.immersion-facile.beta.gouv.fr](http://www.immersion-facile.beta.gouv.fr)
- **La bonne boîte**  
Ce site vous permet d'identifier les entreprises à fort potentiel d'embauche à proximité de chez vous. Découvrez-les et n'hésitez pas à adresser votre candidature spontanée !  
→ [www.labonneboite.francetravail.fr](http://www.labonneboite.francetravail.fr)
- **Un jeune une solution.**  
Destiné aux jeunes de 15 à 30 ans, il vous permet d'identifier les aides disponibles en fonction de votre projet, de découvrir les métiers, d'accéder à des offres d'emplois, de stage...  
→ [www.1jeune1solution.gouv.fr](http://www.1jeune1solution.gouv.fr)
- **Action et Compétence**  
Au service de la personne handicapée et de l'entreprise.  
→ [www.actionetcompetence-alsace.com/fr](http://www.actionetcompetence-alsace.com/fr)

Apec → [www.apec.fr](http://www.apec.fr)

L'Apec accompagne, à toutes les étapes-clés du parcours professionnel, les cadres et Les jeunes diplômé(e)s à partir de bac+3 et aide les entreprises, notamment les TPE-PME, à trouver les compétences cadres dont elles ont besoin et à cultiver leur attractivité.

Quelques exemples de sites dédiés à l'emploi

- **Indeed**  
→ [www.fr.indeed.com](http://www.fr.indeed.com)
- **Job.alsace**  
→ [www.job.alsace](http://www.job.alsace)
- **L'Offre d'Emploi Alsace**  
→ [www.loffredemploi.fr](http://www.loffredemploi.fr)
- **Cadremploi**  
→ [www.cadremploi.fr](http://www.cadremploi.fr)
- **Monster**  
→ [www.monster.fr](http://www.monster.fr)
- **Hellowork**  
→ [www.hellowork.com/fr-fr](http://www.hellowork.com/fr-fr)
- **Jobiboba**  
→ [www.jobiboba.com/fr](http://www.jobiboba.com/fr)
- **Jooble**  
→ [www.fr.jooble.org](http://www.fr.jooble.org)
- **MetoJob**  
→ [www.meteojob.com](http://www.meteojob.com)
- **Welcome to the jungle**  
→ [www.welcometothejungle.com](http://www.welcometothejungle.com)

## Les fédérations et branches professionnelles

- **Confédération des PME**  
CPME → [www.cpme68.fr/nos-services/emplois](http://www.cpme68.fr/nos-services/emplois)
- **Union des industriels des métiers de la métallurgie**  
UIMM : Site de recrutement, notamment pour des stages/vie/alternance  
→ [www.lindustrie-recrute.fr/candidat/recherche](http://www.lindustrie-recrute.fr/candidat/recherche)
- **Fédération des Travaux Publics d'Alsace :**  
→ [www.fntp.fr/](http://www.fntp.fr/) et <https://www.frtptgrandest.fr>
- **Fédération du BTP du Haut Rhin et sur la FFB du Bas-Rhin sur le site :** [www.ffbatiment.fr](http://www.ffbatiment.fr)  
Retrouvez également les opportunités professionnelles sur le site : [www.lebatiment.fr](http://www.lebatiment.fr)
- **Pôle textile Alsace**  
→ [www.blog.textile-alsace.com](http://www.blog.textile-alsace.com)
- **France Chimie Grand Est** → [www.chimie.work](http://www.chimie.work)
- **Union des Métiers et des industries de l'hôtellerie**  
UMIH → [www.umih.fr/fr/emploi-formation/offre-d-emplois/index.html](http://www.umih.fr/fr/emploi-formation/offre-d-emplois/index.html)

## Les chambres consulaires

- **Chambre de commerce et d'industrie :**  
CCI Alsace Eurométropole  
→ [www.alsace-eurometropole.cci.fr](http://www.alsace-eurometropole.cci.fr)
- **Chambre d'agriculture**  
→ [www.alsace.chambre-agriculture.fr/votrechambre/offres-demploi](http://www.alsace.chambre-agriculture.fr/votrechambre/offres-demploi)
- **Chambre de métiers d'Alsace**  
→ [www.cm-alsace.fr](http://www.cm-alsace.fr)

## Groupements d'employeurs :

- **Alemploi :** → [www.alemploi.fr](http://www.alemploi.fr)  
Facilite l'accès à l'emploi au travers des contrats de professionnalisation et d'apprentissage.
- **Gebosse :** → [www.gebosse.fr](http://www.gebosse.fr)  
Association qui permet l'embauche de salariés à temps partiel ou à temps plein, pour une mise à disposition directe dans les entreprises sur un format de travail appelé le Temps Partagé.
- **Prism'emploi :** → [www.prismemploi.fr](http://www.prismemploi.fr)

## Trouver un stage, une alternance, un apprentissage

Site Région → [www.experiencespro.grandest.fr](http://www.experiencespro.grandest.fr)

Proposé par la Région Grand Est, il vous permet de trouver vos premières expériences en entreprises : stage, apprentissage, job étudiant, service civique, PACE

Apprentissage Grand Est → [www.apprentissage-grandest.fr](http://www.apprentissage-grandest.fr)



# Pour aller plus loin...

## Actionnez tous les leviers

### Pensez aussi :

- **Aux réseaux sociaux**, qui sont un excellent moyen de veille et d'information sur les postes à pourvoir !
- **Aux cabinets de recrutement**, qui publient de nombreuses offres et disposent également d'une CV thèque.  
*Pourquoi ne pas y déposer le vôtre ?*
- **Au site internet, aux pages carrières et job board des entreprises.**  
Découvrez les perspectives professionnelles, répondez à des offres ou déposez une candidature spontanée !
- **Aux événements d'envergure nationale** déclinés localement comme la Semaine de l'industrie... qui permettent de s'immerger dans certains métiers.
- **Aux associations** qui permettent de découvrir des métiers. Exemple « *Elles bougent* » qui propose des actions, avec les entreprises, pour inciter les jeunes filles à s'intéresser à l'industrie pour leurs futures carrières professionnelles.
- **Aux événements emploi** type Forum de recrutement, Salon de l'emploi, Job dating...

### A découvrir

Identifiez les événements emploi proches de chez vous sur le site :

→ [www.mesevenementemploi.francetravail.fr](http://www.mesevenementemploi.francetravail.fr)

## Concrétisez votre mobilité professionnelle avec les bons outils

### Pensez aux dispositifs France Travail pour découvrir d'autres métiers

- **Explorez vos capacités grâce à la Méthode de Recrutement par Simulation (MRS).** Développée par France Travail, la MRS est fondée sur les habiletés requises pour occuper un poste de travail. La MRS propose d'aborder le recrutement sans tenir compte de l'expérience et du niveau de diplôme du candidat. Elle ne prévoit pas de sélection en amont de la séance d'exercices, ce sont vos habiletés qui parlent pour vous. Prêt à tenter l'expérience ? Rendez-vous sur :  
→ [www.francetravail.fr/candidat/les-ateliers-de-pole-emploi/la-methode-de-recrutement-par-si.html](http://www.francetravail.fr/candidat/les-ateliers-de-pole-emploi/la-methode-de-recrutement-par-si.html)
- **Formez-vous au métier qui vous plaît grâce à l'AFPR.** L'Action de Formation Préalable au Recrutement (AFPR) est une aide au financement d'une formation avant embauche. Votre futur employeur souhaite vous recruter avec un contrat de travail de 6 à 12 mois mais ce poste nécessite de nouvelles compétences ? Avec son accord, vous pouvez bénéficier d'une formation en mobilisant l'AFPR. Découvrez le dispositif ici :  
→ [www.francetravail.fr/candidat/en-formation/mes-aides-financieres/laction-de-formation-prealable-a.html](http://www.francetravail.fr/candidat/en-formation/mes-aides-financieres/laction-de-formation-prealable-a.html)
- **Découvrez des métiers grâce à l'immersion facilitée.** Avec Immersion Facilitée, trouvez un métier à tester, entrez en relation immédiatement avec une entreprise accueillante, remplissez une demande de convention et obtenez une réponse en temps record ! Plus d'informations :  
→ [www.immersion-facile.beta.gouv.fr](http://www.immersion-facile.beta.gouv.fr)

## Bénéficiez d'un accompagnement

- **Sollicitez le conseil en évolution professionnelle.** Le Conseil en Évolution Professionnelle (CEP) est un dispositif d'accompagnement gratuit et personnalisé qui permet de faire le point sur votre situation professionnelle. Le CEP permet, s'il y a lieu, d'établir un projet d'évolution professionnelle (reconversion, reprise ou création d'activité,...). Il peut être effectué par des conseillers appartenant à différents organismes. Découvrez le CEP :  
→ [www.service-public.fr/particuliers/vosdroits/F32457](http://www.service-public.fr/particuliers/vosdroits/F32457)
- **Effectuez un bilan de compétences.** Cet outil vous sert à faire le point sur votre situation professionnelle : vos compétences acquises au fil de vos emplois et votre parcours professionnel. Il vous offre une vision de vos potentielles évolutions et formations mobilisables. Cette prestation peut être prise en charge dans le cadre du CPF.  
**Plus d'informations** → [www.service-public.fr/particuliers/vosdroits/F3087](http://www.service-public.fr/particuliers/vosdroits/F3087)
- **Contactez L'Association pour l'Emploi des Cadres (APEC).** Elle propose un accompagnement personnalisé dans la recherche d'emploi et l'évolution professionnelle. Elle peut notamment vous guider sur optimisation de votre candidature, la recherche d'un emploi ou encore la transition professionnelle.  
**En savoir plus** → [www.apec.fr](http://www.apec.fr)
- **Recherchez une formation.** Découvrez toutes les possibilités de formation en Grand Est :  
→ [www.formation.grandest.fr](http://www.formation.grandest.fr)
- **Trouvez une aide financière pour concrétiser votre projet**  
**La Région Grand Est** propose plusieurs aides pour la formation professionnelle, à découvrir ici : → [www.grandest.fr/aides/?beneficiaire=65,71,73,135,142&competence=12438](http://www.grandest.fr/aides/?beneficiaire=65,71,73,135,142&competence=12438)  
**Le dispositif Transition Collective** vous permet de bénéficier d'un accompagnement pour vous reconverter de manière sereine et sécurisée vers les métiers porteurs de votre territoire. Votre salaire est maintenu pendant toute la durée de la formation et les coûts pédagogiques de la formation sont pris en charge par l'État et votre employeur.  
**Plus d'informations** → [www.travail-emploi.gouv.fr/formation-professionnelle/formation-des-salaries/transitions\\_collectives/article/transitions-collectives-pour-les-salaries](http://www.travail-emploi.gouv.fr/formation-professionnelle/formation-des-salaries/transitions_collectives/article/transitions-collectives-pour-les-salaries)

## Facilitez votre mobilité géographique

- **Action Logement.** Découvrez le panel d'accompagnement d'Action Logement sur  
→ [www.actionlogement.fr](http://www.actionlogement.fr)
- **Agence de relocation.** Pensez également à l'expertise des cabinets de relocation qui peuvent vous accompagner dans la recherche de logement et, plus largement, dans différents aspects de votre arrivée sur un territoire.
- **FNAIM :** sollicitez la fédération pour identifier des professionnels de l'immobilier qui vous accompagneront dans votre recherche !  
→ [www.fnaim.fr](http://www.fnaim.fr)

